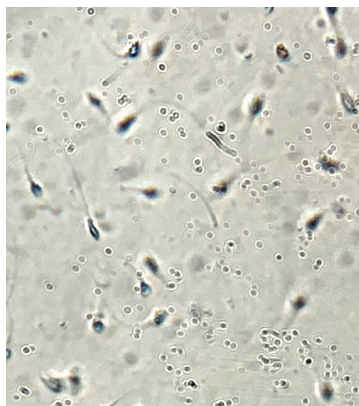


ANDROLOGÍA



SPMT432 - Motilidad de Espermatozoides

La motilidad de los espermatozoides, junto con el conteo y la morfología del espermatozoide, es uno de los procedimientos esenciales que realiza un laboratorio de Andrología para evaluar la infertilidad masculina. Para mejorar la oferta en el área de Andrología, Oneworld Accuracy ha creado un programa de evaluación de movilidad de los espermatozoides. SPMT432 será un programa virtual en el que no se enviarán muestras físicas. Se proporcionarán videos en línea en el sistema OASYS donde se visualizará el espermatozoide en un microscopio con contraste de fases. Los participantes deberán determinar el porcentaje de espermatozoides bajo cada categoría de movilidad.

Para programas relacionados con el conteo, viabilidad y morfología de espermatozoides, consulte SPSC432 (Detección y Conteo de Espermatozoides) y SPVM432 (Morfología y Viabilidad y de Espermatozoides).

Analitos	Motilidad espermática (progresiva, no progresiva, inmóvil)
Formato	3 eventos de evaluación x 2 muestras
Tipo de muestra	Video en línea
Compatibilidad	No se conocen problemas de compatibilidad con ningún método o analizador.

BACTERIOLOGÍA



CRES435 – Enterobacteriaceae resistente a Carbapenem

Las infecciones causadas por aislamientos resistentes a Carbapenem son de gran importancia para la salud pública, ya que están asociadas con tasas de mortalidad superiores al 50%, debido en gran medida a la falta de alternativas de tratamiento para estos aislamientos. La resistencia a Carbapenem es compleja y de difícil detección. Oneworld Accuracy ha creado un programa de detección de Enterobacteriaceae resistente a Carbapenem por cultivo y/o métodos moleculares.

Analitos	<i>Enterobacteriaceae</i> resistente a Carbapenem
Formato	3 eventos de evaluación x 5 muestras
Tipo de muestra	Torunda
Compatibilidad	No se conocen problemas de compatibilidad con ningún método o analizador.

STRB435 – Streptococo del Grupo B

El estreptococo del grupo B (*Streptococcus agalactiae*) es una bacteria que comúnmente se encuentra en los intestinos o el aparato genital inferior. Por lo general, es inofensivo en adultos, pero en recién nacidos, puede causar una enfermedad grave conocida como enfermedad por estreptococo del grupo B. Oneworld Accuracy ha creado un programa de detección de estreptococos del Grupo B por cultivo y/o métodos moleculares .

Analitos	<i>Streptococo</i> del grupo B
Formato	3 eventos de evaluación x 5 muestras
Tipo de muestra	Torunda
Compatibilidad	No se conocen problemas de compatibilidad con ningún método o analizador.

EVALUACIÓN CLÍNICA DE ÁCIDOS NUCLEICOS



HCVQ435 - ARN del VHC Cualitativo y Carga Viral

En el pasado, la carga viral del VHC (virus de la hepatitis C) y los ensayos cualitativos del VHC se diseñaron por separado para reflejar el uso previsto para cada uno. Las mejoras de diseño de los fabricantes para ambos tipos de ensayo ha hecho posible que hoy se pueda utilizar un único kit de prueba para mediciones cualitativas y de carga viral.

Como resultado, NRL (el arquitecto de ciencia de los programas clínicos de ácidos nucleicos) ha elegido combinar los programas de carga viral y cualitativo de VHC un único programa (HCVQ435). Esto evitará confusión acerca de cómo enviar resultados del programa de evaluación externa de calidad (qué resultados enviar para cada programa).

Al realizar el pedido para el año 2020, tenga en cuenta las necesidad de volumen para sus ensayos y flujos de trabajo. Podría precisar dos paneles para garantizar el volumen adecuado para las pruebas. Los participantes que usan ensayos separados para la carga viral y las determinaciones cualitativas del VHC, deberán comprar dos paneles para el análisis de la muestra.

Analitos	Carga viral del ARN del VHC y ARN del VHC cualitativo
Formato	3 eventos de evaluación x 5 muestras
Tipo de muestra	Plasma humano congelado
Compatibilidad	No se conocen problemas de compatibilidad con ningún método o analizador.

DIAGNÓSTICO DE INMUNOLOGÍA

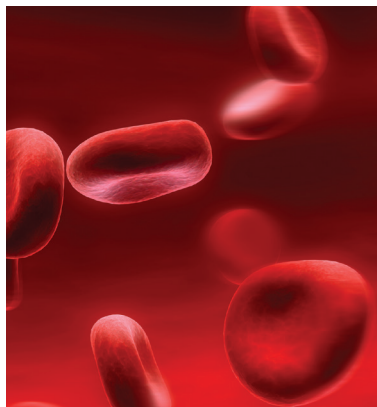


ALFO433/443 - Alergia a los Inhalantes y Alimentaria

Además de una prueba de alergia o punción cutánea, la prueba de anticuerpos IgE específicos para alérgenos en suero es otra forma común de determinar la causa de las reacciones alérgicas. Para garantizar un mejor servicio a los laboratorios de Inmunología que analizan los alérgenos inhalantes y de los alimentos, Oneworld Accuracy ofrece ALFO433 / 443 que incluye ambos tipos de alérgenos. Los participantes en ALLY433 / 443 y FOOD433 / 443 en 2019 renovarán sus suscripciones a ALFO433 / 443 en 2020. ALFO será un programa cuantitativo en el que los participantes informarán la concentración del alérgeno especificado en la muestra.

Analitos	Alérgenos Inhalantes y alimentarios
Formato	3 eventos de evaluación x 3 muestras (formato 433); 4 eventos de evaluación x 3 muestras (formato 443)
Tipo de muestra	Suero humano
Compatibilidad	No se conocen problemas de compatibilidad con ningún método o analizador.

HEMATOLOGÍA



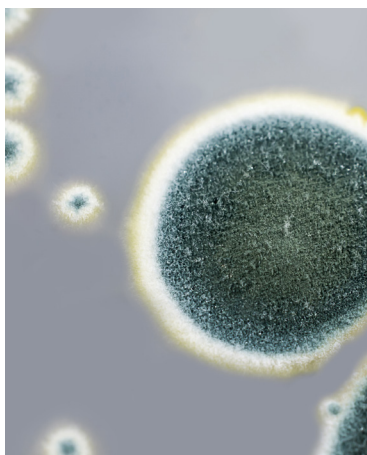
BFLM432 - Diferencial de Fluidos Corporales

El examen microscópico de fluidos corporales brinda información valiosa a los médicos sobre diversas afecciones de salud, tales como infecciones, inflamaciones, e incluso cáncer. Para mejorar su oferta actual, Oneworld Accuracy ha creado un programa para la identificación de células comunes en fluidos corporales, así como de rendimiento diferencial de células nucleadas. Los tipos de líquidos ofrecidos incluyen pleural, sinovial, peritoneal y cerebroespinal. BFLM432 será un programa virtual en el que no se enviarán muestras físicas. Se proporcionarán en línea en el sistema OASYS diapositivas con escaneos preparados con cytospin y teñidas con Wright-Giemsa.

Tenga en cuenta que este programa ofrece la opción "sólo reporte", que puede utilizarse para adquirir suscripciones adicionales sin costo para evaluar la competencia del personal.

Para programas relacionados con el recuento celular en fluidos corporales, consulte BFLA432 (Fluidos Corporales para instrumentos automatizados) o BFLD432 (Fluidos Corporales).

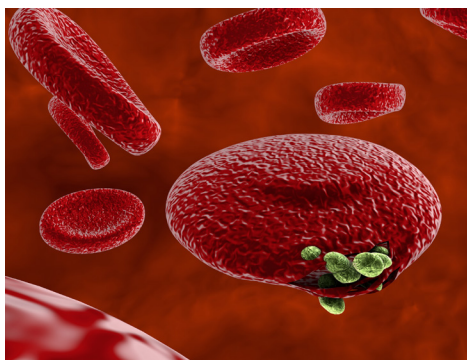
Analitos	Identificación celular, diferencial de células nucleadas en fluidos corporales
Formato	3 eventos de evaluación x 2 muestras
Tipo de muestra	Portaobjetos digitalizados
Compatibilidad	No se conocen problemas de compatibilidad con ningún método o analizador.



MYCC435 - Cultivo de Mohos y Levaduras

Algunas infecciones fúngicas tienen un largo período de tratamiento, por lo que el diagnóstico correcto inicial juega un papel importante en la adhesión del paciente a los protocolos de tratamiento y en la eliminación del patógeno. MYCC435 es un nuevo programa que reemplazará a los programas MOLL (Cultivo de Mohos / Levaduras) y YEAC (Cultivo de Levaduras) en 2020. Oneworld Accuracy reconoce que cada vez más laboratorios son capaces de analizar tanto el moho como la levadura. Los participantes actualmente inscritos tanto en MOLL como en YEAC serán renovados a MYCC. El nuevo programa invitará a los participantes a cultivar, diferenciar e identificar las especies patógenas de moho y de levadura.

Analitos	Identificación de patógenos, crecimiento, morfología de colonias y observación microscópica
Formato	3 eventos de evaluación x 5 muestras
Tipo de muestra	KWIK-STIK™ – pellet liofilizado de microorganismos
Compatibilidad	No se conocen problemas de compatibilidad con ningún método basado en el cultivo. No validado con métodos moleculares.



MAAG432 - Antígeno de la Malaria

La malaria es una de las preocupaciones más frecuentes en el área de salud pública mundial. Según las estadísticas de la OMS, se estima que 3.400 millones de personas en el mundo continúan a riesgo de infectarse con malaria. Para el diagnóstico, además de los métodos de microscopía, se utilizan con frecuencia kits de diagnóstico rápido (RDT) en puntos de atención para detectar infecciones de malaria en la sangre. Oneworld Accuracy ha creado un programa de antígeno de la malaria para evaluar el rendimiento de los RDT.

Analitos	Detección de <i>Plasmodium falciparum</i> , detección de <i>Pan-Plasmodium</i>
Formato	3 eventos de evaluación x 2 muestras
Tipo de muestra	Sangre simulada
Compatibilidad	No se conocen problemas de compatibilidad con ningún método o analizador.

TVAG435 – *Trichomonas vaginalis*

La detección de la infección por *Trichomonas vaginalis* se puede lograr mediante una variedad de técnicas, que van desde el diagnóstico clínico hasta las pruebas de laboratorio. La prueba de diagnóstico más utilizada es la microscopía de preparación húmeda. Sin embargo, ésta es sólo de un 40 a un 60% sensible, incluso entre mujeres sintomáticas. Además, la proporción de infecciones que no presentan síntomas varía del 40 al 80%. Oneworld Accuracy ha creado un programa para la detección de *Trichomonas vaginalis* por cualquier método de detección.

Analitos	<i>Trichomonas vaginalis</i>
Formato	3 eventos de evaluación x 5 muestras
Tipo de muestra	Torunda vaginal simulada
Compatibilidad	No se conocen problemas de compatibilidad con ningún método o analizador.