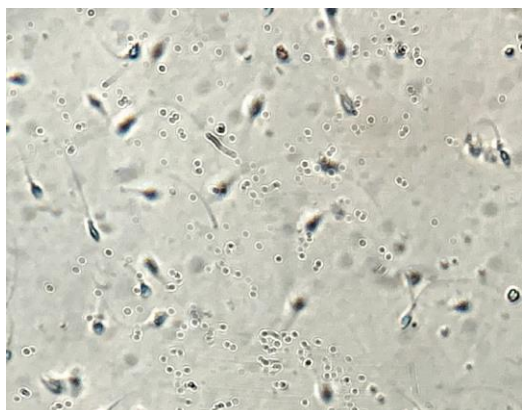


ANDROLOGIA



SPMT432 - Motilità degli Spermatozoi

La motilità degli spermatozoi è una delle rilevazioni essenziali da effettuare in un laboratorio di Andrologia, insieme alla conta spermatica e alla morfologia, al fine di valutare l'infertilità maschile.. Per migliorare i nostri attuali programmi di Andrologia abbiamo creato un programma per la valutazione della mobilità spermatica. SPMT432 sarà un programma virtuale nel quale non verranno forniti campioni fisici ma video digitali di spermatozoi così come visualizzati con microscopio a contrasto di fase. I partecipanti dovranno determinare la percentuale di spermatozoi in ciascuna categoria di mobilità.

Per quanto concerne la conta, la vitalità e la morfologia degli spermatozoi, fare riferimento ai programmi SPSC432 (Screening e Conta degli Spermatozoi) e SPVM432 (Vitalità e Morfologia degli Spermatozoi).

Analiti	Motilità degli Spermatozoi (Progressiva, Non-progressiva, Immobile)
Formato	3 esercizi x 2 campioni
Tipologia di Campione	video online
Compatibilità	Non sono note incompatibilità con nessun metodo o analizzatore

BATTERIOLOGIA



CRES435 –Enterobacteriaceae Carbapenemi Resistenti

Le infezioni causate da organismi isolati resistenti ai carbapenemi ricoprono un ruolo importante per la salute pubblica in quanto associate a tassi di mortalità superiori al 50%, in gran parte a causa della mancanza di alternative terapeutiche per gli organismi isolati. La resistenza ai carbapenemi è complessa e difficile da rilevare. Oneworld Accuracy Inc. ha creato un programma di screening per Enterobacteriaceae resistenti ai carbapenemi compatibile con isolamento colturale e metodi molecolari.

Analiti	<i>Enterobacteriaceae</i> Carbapenemi Resistenti
Formato	3 esercizi x 5 campioni
Tipologia di Campione	Tampone
Compatibilità	Non sono note incompatibilità con nessun metodo o analizzatore

STRB435 –Streptococcus di Gruppo B

Streptococcus di Gruppo B (*Streptococcus agalactiae*) è un batterio comune spesso riscontrato nell'intestino o nel tratto genitale inferiore. Di solito è innocuo negli adulti, ma nei neonati può causare una grave malattia nota come infezione da streptococco di gruppo B. Oneworld Accuracy Inc. ha creato un programma di screening dello streptococco di gruppo B compatibile con isolamento colturale e metodi molecolari.

Analiti	<i>Streptococcus</i> di Gruppo B
Formato	3 esercizi x 5 campioni
Tipologia di Campione	Tampone
Compatibilità	Non sono note incompatibilità con nessun metodo o analizzatore

CLINICA TEST ACIDI NUCLEICI



HCVQ435 - HCV RNA Qualitativo & Carica Virale

In passato, le VEQ per HCV carica Virale e HCV qualitativo costituivano due programmi separati. Le migliorie apportate a entrambe le tipologie di kit da parte delle aziende IVD hanno consentito di utilizzare un unico kit sia per le misurazioni qualitative che per la carica virale.

Di conseguenza, NRL (Science Architect per le VEQ di NAT) ha scelto di combinare i due singoli programmi HCV carica virale e HCV qualitativo in un unico programma (HCVQ435).

Al momento dell'ordine per l'anno 2020, tenere in considerazione il volume necessario per eseguire entrambi i dosaggi e i protocolli in quanto potrebbe essere necessario acquistare due pannelli per garantire un'analisi adeguata.

I partecipanti che utilizzano dosaggi separati per la carica virale dell'HCV e la determinazione qualitativa dovranno acquistare due pannelli per ciascun esercizio per l'analisi del campione.

Analiti	HCV RNA Carica Virale e HCV RNA Qualitativo
Formato	3 esercizi x 5 campioni
Tipologia di Campione	Plasma Umano Congelato
Compatibilità	Non sono note incompatibilità con nessun metodo o analizzatore

DIAGNOSTICA IMMUNOLOGICA

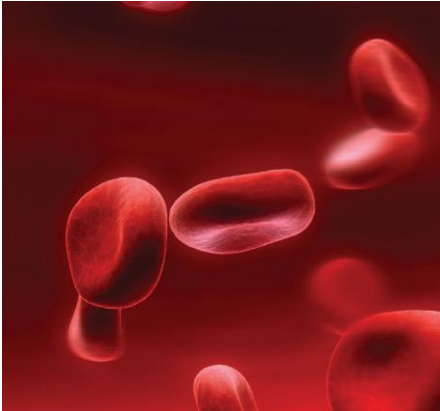


ALFO433/443 – Allergeni Inalanti e Alimenti

Insieme ai test per le allergie cutanee o prick test, la determinazione sierica degli anticorpi IgE specifici per allergeni è un metodo comune per stabilire le cause di reazioni allergiche. Per venire incontro ai laboratori di immunologia che testano sia gli allergeni inalanti che quelli alimentari, Oneworld Accuracy offre ALFO433|443 che include entrambi i tipi di allergeni. Ai partecipanti iscritti a ALLY433|443 e FOOD433|443 nel 2019 verrà proposta l'iscrizione ad ALFO433|443 nel 2020. ALFO sarà un programma quantitativo in cui i partecipanti dovranno refertare la concentrazione dell'allergene specificato nel campione.

Analiti	Allergeni Inalanti e Alimenti
Formato	3 esercizi x 3 campioni (Formato 433); 4 esercizi x 3 campioni (Formato 443)
Tipologia di Campione	Siero Umano
Compatibilità	Non sono note incompatibilità con nessun metodo o analizzatore

EMATOLOGIA



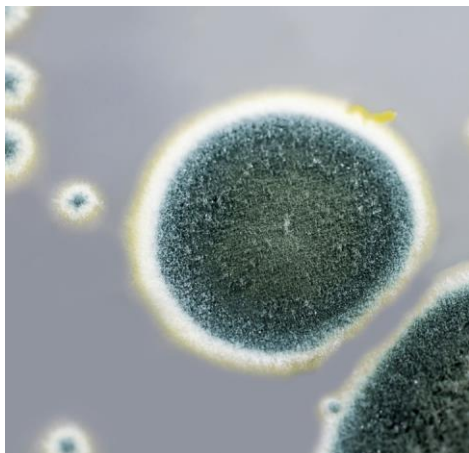
BFLM432 - Conta Differenziale su Fluidi Corporei

L'esame microscopico dei fluidi corporei fornisce preziose informazioni ai medici relativamente a svariate condizioni di salute quali infezioni, infiammazioni o persino cancro. Per migliorare le attuali offerte del programma di Oneworld Accuracy sui fluidi corporei, abbiamo creato un programma per l'identificazione delle cellule comuni nei fluidi corporei, nonché per la conta differenziale di cellule nucleate. I fluidi forniti come campioni includono liquido pleurico, sinoviale, peritoneale e cerebrospinale. BFLM432 sarà un programma virtuale in cui non verranno spediti campioni fisici ma saranno disponibili su OASYS diapositive online di vetrini colorati con Wright-Giemsa e preparati mediante citocentrifugazione.

Questo programma offre l'opzione di abbonamento Solo elaborato, che potrebbe essere utilizzata per la valutazione delle competenze del personale (più utenti del laboratorio potranno refertare ed essere valutati per la loro competenza).

Per programmi di VEQ relativi alla conta cellulare nei fluidi corporei consultare BFLA432 (Fluidi Corporei per Strumenti Automatizzati) o BFLD432 (Fluidi corporei).

Analiti	Identificazione cellulare, Conta differenziale di cellule nucleate in fluidi corporei
Formato	3 esercizi x 2 campioni
Tipologia di Campione	Vetrini virtuali
Compatibilità	Non sono note incompatibilità con nessun metodo o analizzatore



MYCC435 - Isolamento Culturale per Muffe e Lieviti

Alcune infezioni da funghi richiedono un lungo periodo di trattamento, pertanto una diagnosi precoce corretta riveste un ruolo importante nella compliance del paziente ai protocolli di trattamento e nell'eliminazione dell'agente patogeno. MYCC435 è un nuovo programma che sostituisce i programmi MOLC (Isolamento Culturale Muffe/Lieviti) e YEAC (Isolamento Culturale per Lieviti) nel 2020. Ai partecipanti attualmente iscritti a MOLC e YEAC verrà proposta l'iscrizione a MYCC nel 2020. Il nuovo programma consentirà ai partecipanti di effettuare coltura, isolamento ed identificazione di specie patogene di muffe e lieviti.

Analiti	Identificazione patogeni, Crescita, Morfologia delle Colonie e Osservazione microscopica
Formato	3 esercizi x 5 campioni
Tipologia di Campione	KWIK-STIK™ – pellet di microrganismi liofilizzati
Compatibilità	Non sono note incompatibilità con nessun metodo che prevede coltura. Non validato per metodi molecolari.

PARASSITOLOGIA



MAAG432 – Antigene della Malaria

L'infezione da malaria costituisce un enorme problema sanitario a livello mondiale. Secondo le statistiche dell'OMS, circa 3,4 miliardi di persone in tutto il mondo sono tutt'oggi a rischio di infezione da malaria. Per la diagnosi, oltre ai metodi microscopici, sono spesso utilizzati i kit per test rapidi (RDT) come test point-of-care per lo screening delle infezioni da malaria nel sangue. Oneworld Accuracy Inc. ha creato un programma Antigene della malaria per valutare le prestazioni dei test rapidi (RTD) per la malaria.

Analiti	Rilevazione <i>Plasmodium falciparum</i> , Rilevazione Pan-Plasmodium
Formato	3 esercizi x 2 campioni
Tipologia di Campione	Sangue simulato
Compatibilità	Non sono note incompatibilità con nessun metodo o analizzatore

TVAG435 – *Trichomonas vaginalis*

La rilevazione dell'infezione da *Trichomonas vaginalis* può essere effettuata mediante svariate tecniche, che vanno dalla diagnosi clinica ai test di laboratorio. Il test diagnostico più usato comunemente è l'esame microscopico di preparati a fresco. Tuttavia, la microscopia di preparati a fresco ha una sensibilità del 40 - 60% anche tra le donne sintomatiche e la percentuale di infezioni che non presentano sintomi varia dal 40 all'80%. Oneworld Accuracy Inc. ha creato un programma per la rilevazione di *Trichomonas vaginalis* con qualsiasi metodo di rilevazione.

Analiti	<i>Trichomonas vaginalis</i>
Formato	3 esercizi x 5 campioni
Tipologia di Campione	Tampone vaginale simulato
Compatibilità	Non sono note incompatibilità con nessun metodo o analizzatore